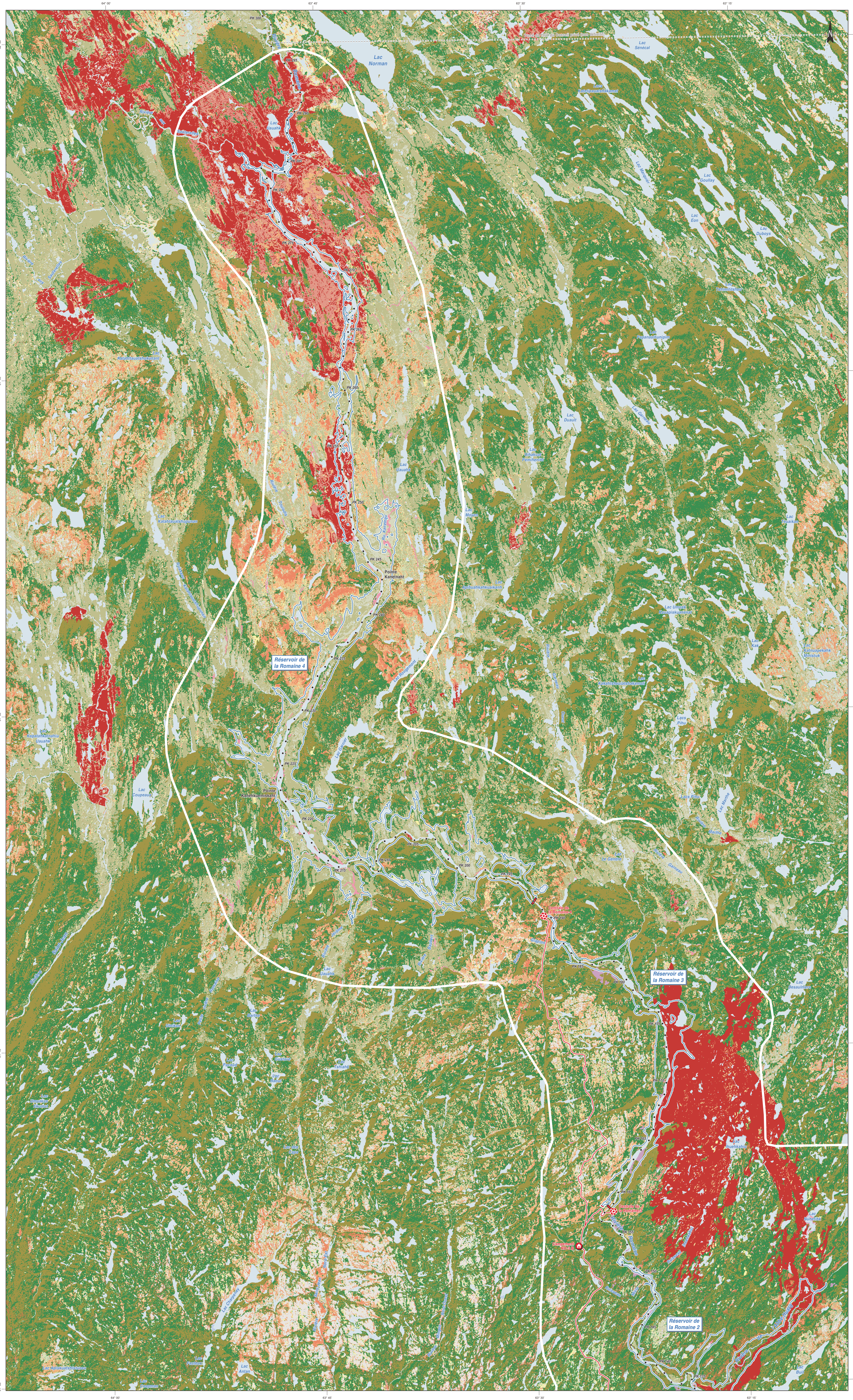


- Peuplements résineux**
- Pessière noire à mousses
 - Pessière noire à lichens
 - Pessière noire à sapin et mousses
 - Sapinière à mousses
- Peuplements mélangés**
- Mélangé à dominance résineuse
 - Mélangé à dominance feuillue
- Peuplements feuillus**
- Bétulaie ou tremblaie
- Arbustaire et régénération**
- Arbustaire à dominance résineuse
 - Arbustaire à dominance feuillue
 - Régénération
- Perturbation**
- Brûlis récent
 - Epidémie
- Autres éléments terrestres**
- Anthropique
 - Dénudé sec
 - Lichénale
- Milieux humides**
- Bog
 - Fen
 - Marécage
 - Marais
 - Eaux peu profondes
- Milieux aquatiques**
- Plan d'eau
 - Eau turbide, hauts-fonds et rapides
- Composantes du projet**
- Zone d'inventaire biophysique
 - Réservoir
 - PK 190 Point kilométrique de rivière
 - Centrale hydroélectrique
 - Campement de travailleurs
 - Barrage
 - Digue
 - Route d'accès



Sources
Images satellites :
Landsat 7 ETM+ 9-24 du 18 juin 2003, 9-24 du 6 septembre 2003, 9-25 du 24 août 2007
et 10-24 du 27 septembre 2000
Région :
DOTA 1 : 250 000, MRNF Québec, 2002
Infrastructures de réservoirs projetés :
Hydro-Québec (2003-2004)

Production :
Traitements des images : FORAMEC, 2004
Inventaire et cartographie : FORAMEC, 2004
Format : DSM, R, map, shp, 250000.mxd

